

Technická univerzita v Košiciach  
Fakulta elektrotechniky a informatiky, Katedra počítačov a informatiky

Analýza požiadaviek a konceptuálny návrh  
Hotel

Lukáš Vavrek  
B3  
2015/2016

# Popis zadania

Informačný systém hotelu a jeho recepcie, portál pre on-line rezervácie.

## Obsah

<b>1</b>	<b>Analýza prípadov použitia</b>	<b>2</b>
1.1	Prihlásenie sa do systému . . . . .	2
1.2	Zarezervovanie izby . . . . .	2
1.3	Objednávka služby . . . . .	3
1.4	Zvyšné možné prípady použitia . . . . .	3
<b>2</b>	<b>Konceptuálny model</b>	<b>4</b>
2.1	Analýza objektov a akcií . . . . .	4
<b>3</b>	<b>Procesy a správanie</b>	<b>5</b>
3.1	Stavový diagram . . . . .	5
3.2	Diagram aktivít . . . . .	5
3.3	Diagram interakcií . . . . .	6
<b>4</b>	<b>Záver</b>	<b>7</b>
<b>5</b>	<b>Prílohy</b>	<b>7</b>

## Zoznam tabuliek

1	Tabuľka konceptuálneho modelu . . . . .	4
---	---	---

## Zoznam obrázkov

1	UML diagram konceptuálneho modelu . . . . .	4
2	Stavový diagram životného cyklu pobytu . . . . .	5
3	Diagram aktivity objednávky služby . . . . .	5
4	Diagram sekvencie rezervácie pobytu . . . . .	6

# 1 Analýza prípadov použitia

## 1.1 Prihlásenie sa do systému

### Vstupné podmienky

Užívateľovi bol vygenerovaný alebo pridelený jedinečný login a heslo.

### Výstupné podmienky pri úspechu

Užívateľ bude prihlásený do systému a bude môcť vykonávať operácie ktoré podliehajú autentifikácii.

### Hlavný úspešný scenár

1. Užívateľ zadá pridelený login a heslo.
2. Systém overí či sa daný užívateľ nachádza v DB.
3. Systém zobrazí užívateľovi správu o úspešnom prihlásení. Sprístupní mu funkcie podliehajúce autentifikácii.

### Rozšírenia

- 2a. V prípade neúspešného loginu systém ponúkne užívateľovi možnosť obnoviť si heslo.
- 3a. V prípade prvého prihlásenia je užívateľ vyzvaný o zadanie nového hesla.

## 1.2 Zarezervovanie izby

### Vstupné podmienky

Žiadne

### Výstupné podmienky pri úspechu

Užívateľ bude mať zaboekovanú rezerváciu na vybraný termín.

### Hlavný úspešný scenár

1. Užívateľ si vyberie termín pobytu, počet osôb, očakávaný komfort izby.
2. Systém navrhne dostupné ponuky izieb.
3. Užívateľ si vyberie položku z ponuky izieb.
4. Užívateľ si vyberie balíčky základných služieb (stravovanie, pracovňa, ...).
5. Systém zobrazí užívateľovi zhrnutie jeho rezervácie a výslednú sumu.
6. Užívateľ potvrdí svoju rezerváciu.
7. Systém užívateľa informuje o úspešnom dokončení rezervácie a zhrnutie taktiež zašle mailom.

### Rozšírenia

- 2a. V prípade žiadnej dostupnej ponuky podľa kritérii, zobrazí ponuky z nižším komfortom.
- 2b. V prípade že nieje možné ponúknuť užívateľovi ubytovanie podľa jeho kritérii, zobrazia sa dostupné ponuky partnerských hotelov.

- 6a. Ak užívateľ nieje prihlásený, systém ho požiada aby tak urobil alebo aby vyplnil kontaktné údaje.
- 7a. Ak užívateľ nieje prihlásený, systém mu vygeneruje prihlasovacie údaje ktoré zašle mailom na vyplnenú adresu.

### 1.3 Objednávka služby

#### Vstupné podmienky

Užívateľ je prihlásený v systéme a v daný dátum/deň je ubytovaný na hotely.

#### Výstupné podmienky pri úspechu

Užívateľ bude mať objednanú požadovanú službu.

#### Hlavný úspešný scenár

1. Užívateľ si vyberie z ponúkaných služieb.
2. Systém overí dostupnosť danej služby a zobrazí detaily.
3. Užívateľ vyberie / vyplní detaily danej služby (dátum, typ - ak je viacero možností, ...).
4. Užívateľ vyberie spôsob platby (okamžite - hotovosť / karta, pri ukončení pobytu, ...).
5. Systém zobrazí zhrnutie objednávky služby.
6. Užívateľ potvrdí svoju objednávku.
7. Systém užívateľa informuje o úspešnom dokončení objednávky a zhrnutie spolu s informáciami taktiež zašle mailom.

### 1.4 Zvyšné možné prípady použitia

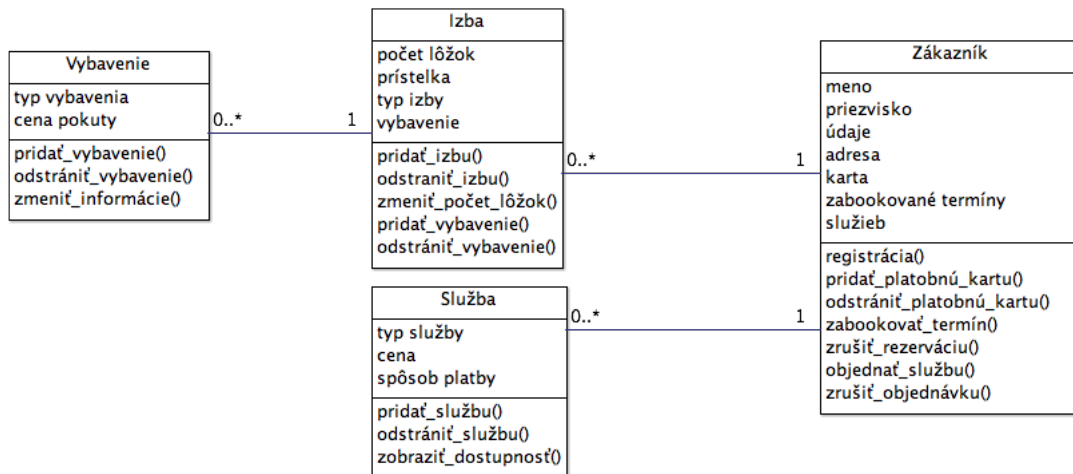
- Zrušenie rezervácie / objednávky pomocou prihlásenia sa pod účtom typu "recepčná".
- Presunutie rezervácie na iný termín po prihlásení sa do portálu.
- Zobrazenie aktuálnych rezervácií a objednávok služieb prebiehajúcich pobytov po prihlásení sa do portálu.

## 2 Konceptuálny model

### 2.1 Analýza objektov a akcií

Objekty	Atribúty	Akcie
Izba	pridať / odstrániť izbu, zmeniť počet lôžok, pridanie / odobratie vybavenia	počet lôžok prístelka typ - štandardná / apartmán vybavenie
Vybavenie	pridať / odstrániť objekt, zmeniť informácie	typ vybavenia pokuta pri poškodení
Zákazník	registrácia, pridanie / odstránenie platobnej karty, zaboškovanie termínu, objednanie služby, zrušenie rezervácie, zrušenie objednávky	meno a priezvisko email + telefón, adresa platobná karta zaboškované termíny objednávky služieb
Služba	pridanie / odstránenie služby, zobrazíť dostupnosť	typ služby cena spôsoby platby

Tabuľka 1: Tabuľka konceptuálneho modelu

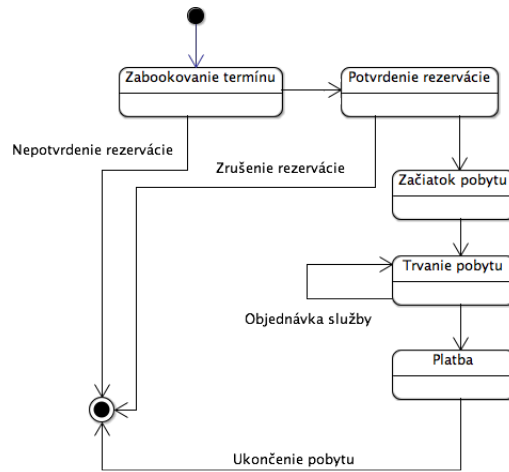


Obr. 1: UML diagram konceptuálneho modelu

### 3 Procesy a správanie

#### 3.1 Stavový diagram

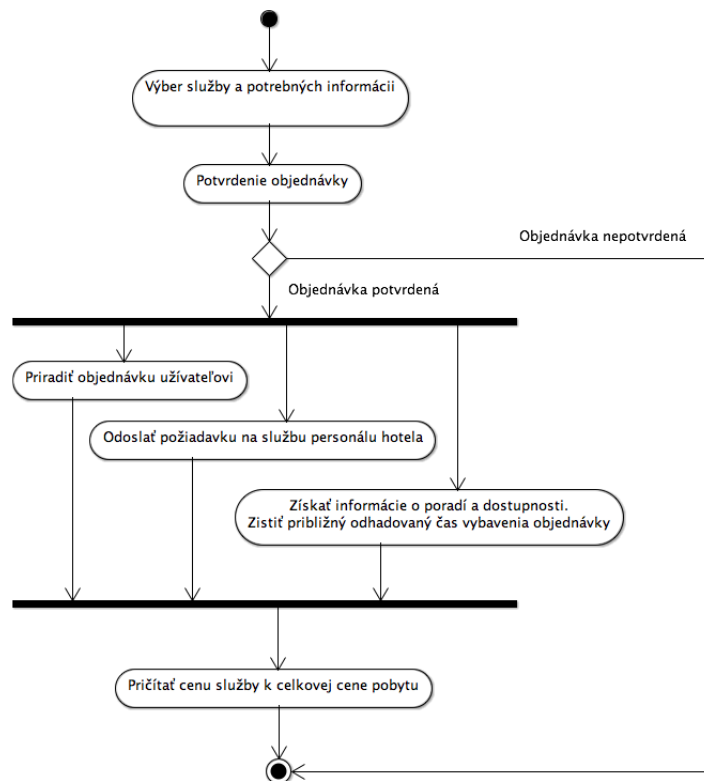
Diagram č. 2 vyjadruje životný cyklus pobytu užívateľa od rezervácie až po platbu a ukončenie.



Obr. 2: Stavový diagram životného cyklu pobytu

#### 3.2 Diagram aktivít

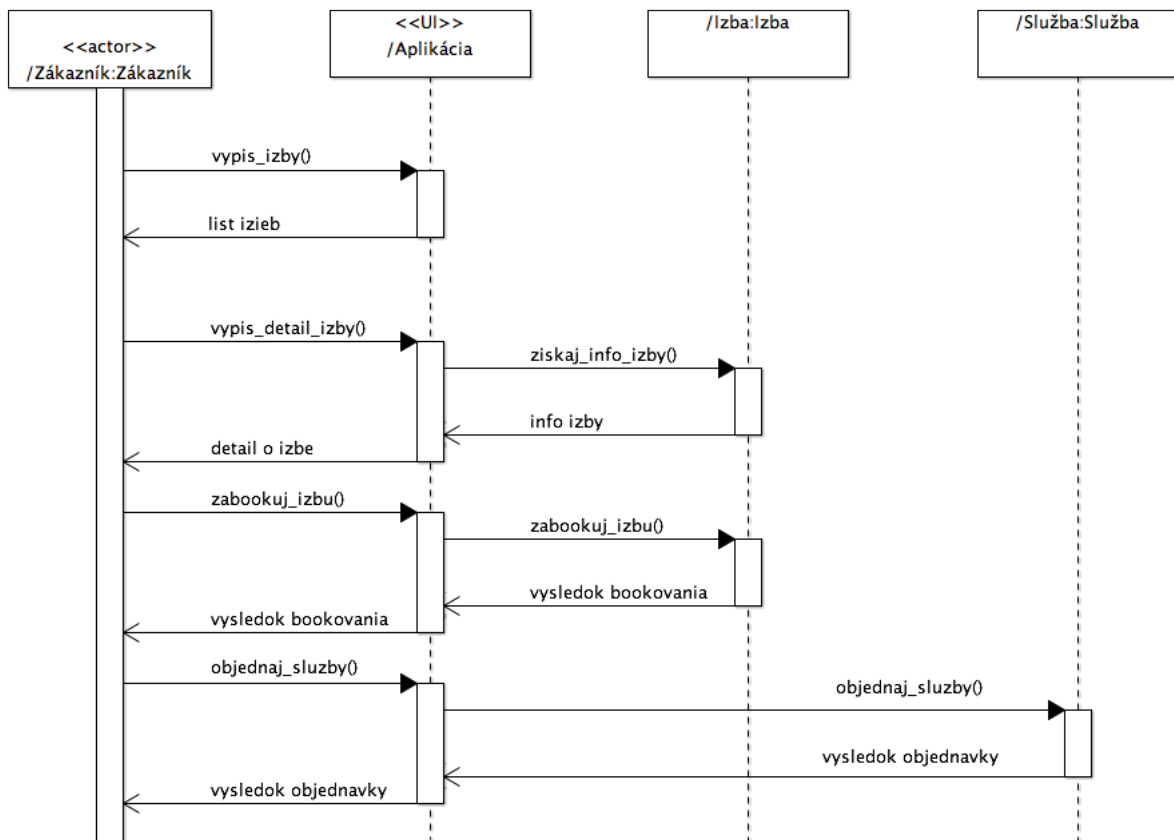
Diagram č. 3 znázorňuje popis aktivity objednávky služby.



Obr. 3: Diagram aktivity objednávky služby

### 3.3 Diagram interakcií

Diagram č. 4 popisuje sekvenciu volaní medzi objektami k splneniu požiadavky - úspešnej rezervácii izby a objednávke služieb.



Obr. 4: Diagram sekvencie rezervácie pobytu

## 4 Záver

Dokument obsahuje základné analýzy požiadaviek na systém z pohľadu používateľa. Vysvetľuje základné prípady použitia systému a obsahuje diagramy vysvetľujúce konkrétne činnosti k dosiahnutiu potrebnej funkcionality.

## 5 Prílohy

UML modely vytvorené v programe ArgoUML.